

DB / 43



JEANNEAU



DB/43

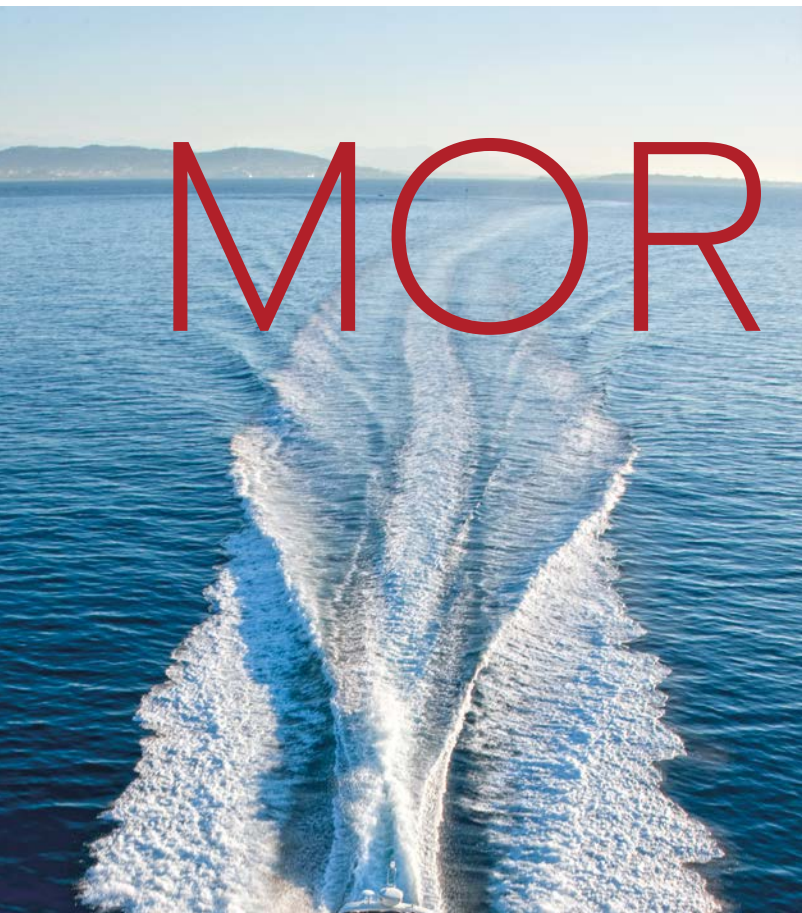


Jeanneau creates a new **premium vision of the Day Boat with the DB/43.**

The first model in the DB Yachts line, the DB/43 illustrates Jeanneau's creative capacity and quest for innovation, all while drawing on the savoir-faire and heritage of the brand.

Jeanneau signe une **nouvelle vision premium du Day Boat avec le DB/43.**

Premier modèle de la gamme DB Yachts, le DB/43 illustre toute la capacité créative et la recherche d'innovation de Jeanneau, tout en puisant dans le savoir-faire et l'héritage fort de la marque.



MORE

THAN



Faithful to Jeanneau's heritage, the DB/43 presents unprecedented solutions to maximize your enjoyment on board.
With **its exclusive style, polished finish, and unequalled capacity for entertaining**, the DB/43 goes far beyond the expected features and functions of a day boat.

Fidèle à l'ADN Jeanneau, le DB/43 présente des solutions inédites pour offrir un plaisir maximum à bord.
Avec **son style exclusif, ses finitions soignées et sa capacité d'accueil inégalée**, le DB/43 va bien au-delà des fonctionnalités attendues pour un Day Boat.

YOU



EXPECT





A UNIQUE OFFER

The DB/43 is at once seductive and inviting, assured and protective.

Le DB/43 est à la fois séduisant et accueillant, affirmé et protecteur.

MORE STYLE



Toit ouvrant électrique / Electric opening roof

Entrusted to Italian designer, Camillo Garroni, the DB/43 line offers a **streamlined design, unique character, and contemporary style.** In all aspects, this model demonstrates **power, elegance, and harmony.**

Confiée au designer italien Camillo Garroni, la ligne du DB/43 offre un **design épuré au caractère unique et à l'aspect particulièrement contemporain.** Quel que soit votre angle de vue, la **puissance, l'élégance et l'harmonie** rayonnent autour de ce modèle.

Subtly Distinguished





OPEN



Terrasses ouvrantes électriques / Electric opening terraces

With its **clever, open layout**, the DB/43 is designed for enjoying shared moments with full **comfort on board**.

Ouvert et ingénieux, le DB/43 est pensé pour vous offrir des moments de partage tout en vous garantissant le meilleur niveau de **confort à bord**.

Experience complete freedom

The DB/43 benefits from an **airy deck plan, open to the sea**. Together with **the aft swim platform, two opening side terraces** enable you to create a true Beach Club environment with privileged access to the sea for swimming.

Le DB/43 bénéficie d'un **plan de pont très aéré, véritable ouverture vers la mer**. Associées à la **plateforme arrière, ses deux terrasses latérales ouvrantes** permettent de créer un véritable Beach Club vous prodiguant un accès privilégié à la baignade.





You will appreciate the **large, fully equipped exterior galley**. Configured as a central island, it allows freedom of movement, facilitating communication and meal preparation.

Vous profitez pleinement de la **grande cuisine extérieure entièrement équipée**. Avec sa disposition en îlot central, elle permet une libre-circulation autour d'elle et facilite les échanges et la préparation des repas au milieu de vos convives.



MORE INGENIOUS



The cockpit of the DB/43, with its modular layout, is perfect for entertaining. **The sliding central cockpit bench** enables you to create **facing seating** around the table for sharing special moments.

Le cockpit du DB/43 à l'aménagement modulable est dédié à la convivialité. **La banquette centrale coulissante de cockpit** vous permet de créer **un magnifique vis-à-vis** autour de la table pour de véritables instants de partage.



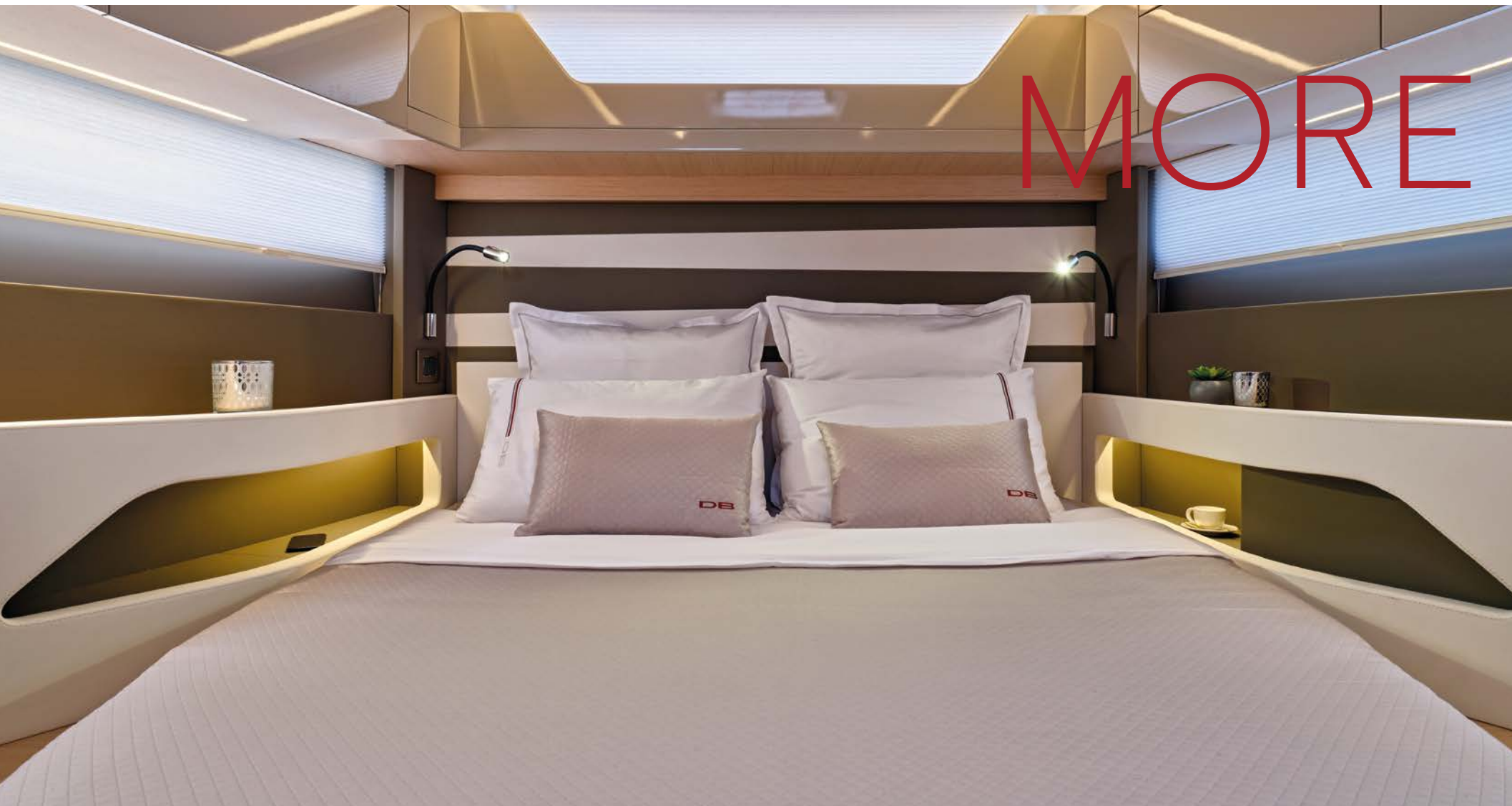


MORE POWER



The DB/43, with a hull design by Michael Peters Yacht Design, demonstrates excellent seakeeping. **Responsive, powerful, and stable**, the DB/43 proves very safe and easy to handle. This model is offered in an **inboard version**, with twin Volvo D6-380 engines, and an **outboard version**, with triple 300 or 350 HP engines.

Le DB/43, dont la carène est signée Michael Peters Yacht Design, offre une excellente navigabilité. **Réactif, puissant et stable**, le DB/43 s'avère très sécurisant et aisé à prendre en main. Il est décliné en **version inboard** avec deux moteurs Volvo D6-380 et en version **hors-bord** avec trois moteurs de 300 ou 350 ch.



MORE COMFORT

The interior atmosphere aboard the DB/43 in White Oak is **warm and well appointed**, enhanced by fine materials, indirect lighting, and particular attention to detail in fit and finish. Wide openings ensure an **exceptionally bright interior with optimal ventilation**.



Version Breakfast point / Breakfast point version



L'ambiance intérieure du DB/43 en bois Chêne flotté est **chaleureuse et soignée** soulignée par des matériaux riches, des éclairages indirects et par une attention toute particulière portée à chaque détail de finition. Les larges ouvertures vous garantissent une **luminosité exceptionnelle et une ventilation optimale**.



Cabine VIP / VIP cabin



Salle de bain / Head

The DB/43 boasts remarkable interior volume, with **two cabins and up to two head compartments**. The head compartment features a **separate shower**, affording even more comfort.

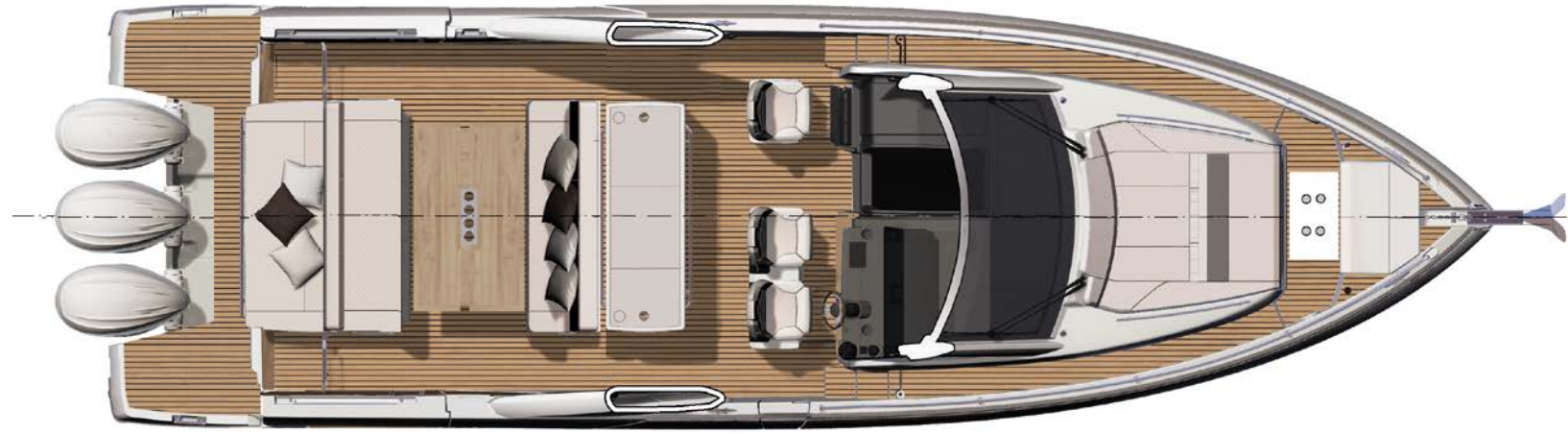
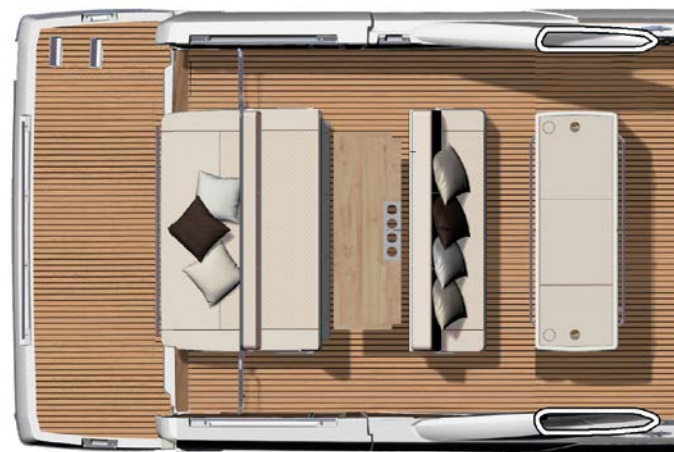
Le DB/43 affiche des volumes intérieurs remarquables avec **deux cabines et jusqu'à deux salles de bain**. La salle d'eau dispose d'une **douche séparée** pour vous offrir toujours plus de confort.



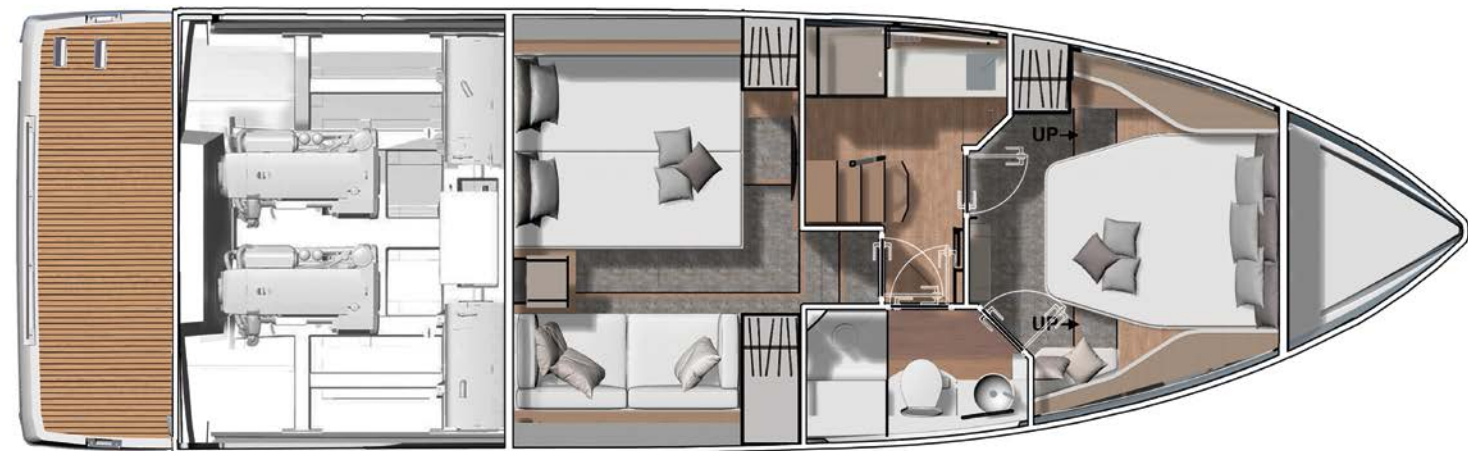
Set course for the essential

Much more than a day boat, the DB/43 invites you to extend your cruise, with the promise of enjoying your time on the water in the most comfortable conditions.

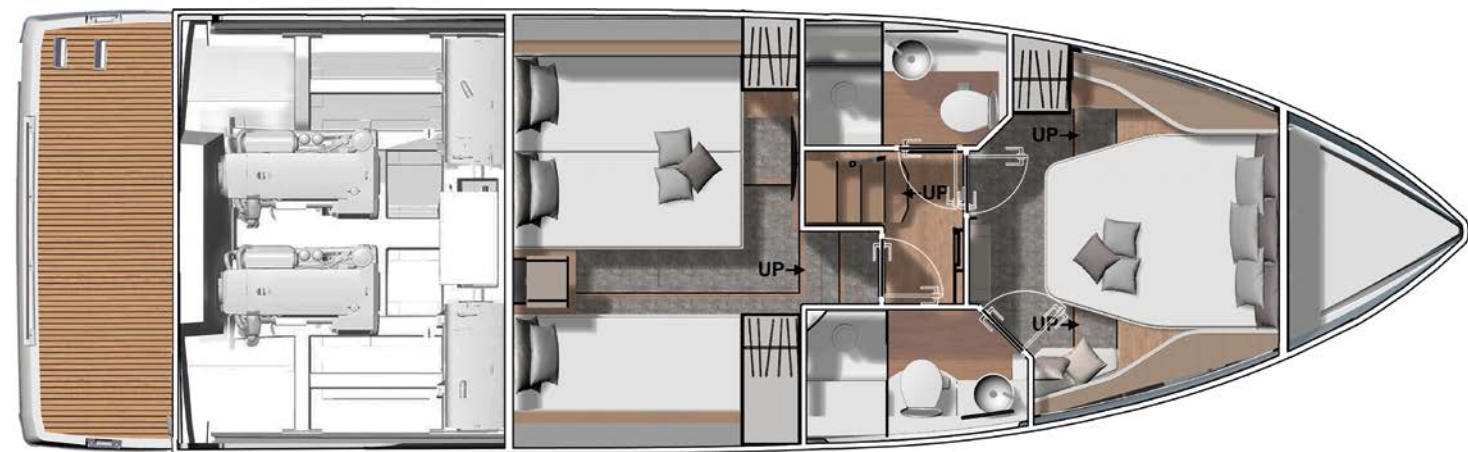
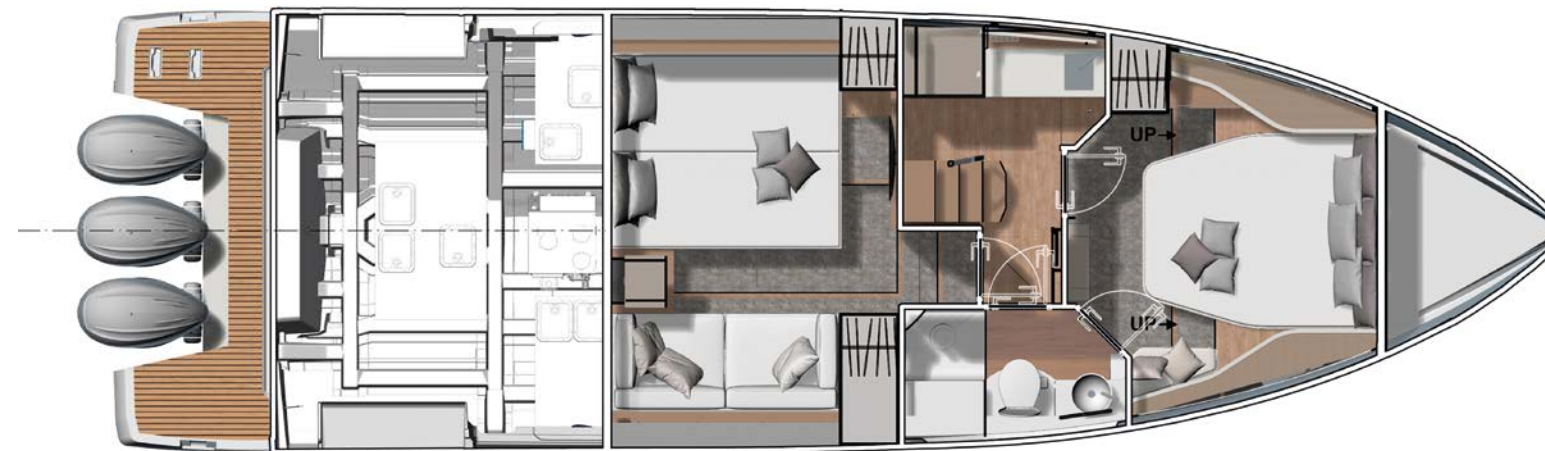
Bien plus qu'un Day Boat, le DB/43 vous invite à prolonger les plaisirs de la mer au cours d'une croisière avec la promesse des meilleures conditions de confort.



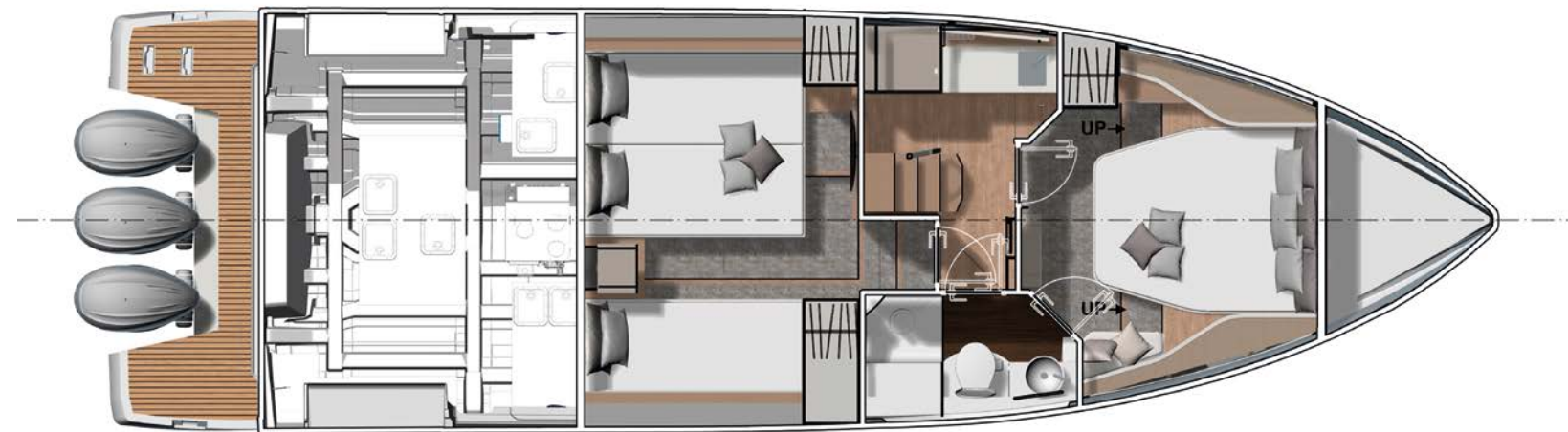
Aft cockpit / Cockpit arrière



2 cabins, 1 bathroom and 1 breakfast point / Version 2 cabines, 1 salle d'eau et 1 breakfast point



2 cabins, 2 bathrooms / Version 2 cabines, 2 salles d'eau







TECHNICAL SPECIFICATIONS

Inboard version / Version Inboard

Longueur hors tout (sans option) / LOA (without option) :	13,03 m / 42' 9"
Longueur Coque / Hull length :	11,15m / 36' 6"
Bau / Beam :	3,82 m / 12' 6"
Tirant d'eau de coque / Hull Draft :	0,94 m / 3' 1"
Tirant d'eau max (avec hélice) / Hull Draft max (with propeller) :	1,30 m / 4' 3"
Capacité de carburant / Fuel tank :	2 x 400 L / 2 x 106 US gal
Cabins / Cabines :	2
Couchages / Berth :	5
Salle de Bain / Head :	1 or 2
Catégorie CE / CE Category :	B10 / C12
Designer / Designer :	Garroni Design
Architecte / Architect :	Michael Peters



TECHNICAL SPECIFICATIONS

Outboard version / Version Outboard

Longueur hors tout (sans option) / LOA (without option) :	13,01 m / 42' 8"
Longueur Coque / Hull length :	11,95 m / 39' 2"
Bau / Beam :	3,82 m / 12' 6"
Tirant d'eau de coque / Hull Draft :	0,82 m / 2' 8"
Tirant d'eau max (avec hélice) / Hull Draft max (with propeller) :	1,16 m / 3' 9"
Capacité de carburant / Fuel tank.....	3 x 430 L / 3 x 114 US gal
Cabines / Cabins :	2
Couchages / Berth :	5
Salle de Bain / Head :	1 or 2
Catégorie CE / CE Category :	B10 / C12
Designer / Designer :	Garroni Design
Architecte / Architect :	Michael Peters

Principaux équipements

Versions d'aménagement

- 2 Cabines - 1 Salle d’eau - 1 Breakfast Point
- 2 Cabines - 2 salles d’eau

Selleries extérieures

- Macadamia Silvertex White
- Ice Silvertex Blue (option)

Boiseries

- Chêne flotté
- Plancher chêne brun

Selleries intérieures

- Tissu Ivory
- Cuir : couleur au choix (option)

Finition Première

- Ferrure d’étrave en inox
- Toit ouvrant électrique
- 2 plages latérales électriques (bâbord et tribord)
- Flaps électriques
- 2 projecteurs de cockpit
- 2 stores dans la cabine arrière

Pack ventilation :

- Panneau de pont dans la cabine avant
- 2^{ème} hublot à tribord dans la cabine avant
- 2^{ème} hublot dans la salle d’eau
- Hublot de console de pilotage

Pack ambiance :

- Eclairage LED des marches extérieures
- Guirlande de LED dans la cuisine de cockpit
- Eclairages LED indirects à l’intérieur

Pack audio FUSION avec 4 haut-parleurs dans le cockpit

Pack audio premium (option)
Pack électronique (option)

Plateforme arrière

- Plateforme de bain arrière (hydraulique en option)
- Douchette eau chaude/froide
- Echelle inox encastrée

Cabine propriétaire

- Lit double (199 cm x 160 cm)
- Matelas Premium
- Tiroir de rangement sous le lit
- Equipets laqués à tribord et bâbord
- Penderie avec miroir en pied
- 2 liseuses avec prises USB intégrées
- Prise électrique
- Store
- Assise avec rangement intégré
- Accès privé à la salle d’eau tribord
- Vanity / Meuble bar (pack confort)
- 2 hublots ouvrants

Cabine VIP

- Lit double (195 cm x 160 cm)
- Lit simple ou sofa (195 cm x 80 cm)
- Chevet avec rangement
- 2 Penderies
- Grands rangements sous les lits
- 3 liseuses avec prises USB intégrées
- Prise électrique
- 2 hublots ouvrants

Salle d’eau

- Douche séparée sol en corian
- Toilette électrique eau douce
- Vasque
- Miroir
- Meuble vasque avec rangement
- Store vénitien
- Porte papier toilette
- Porte savon
- 2 hublots ouvrants

Poste de pilotage

- 3 sièges bolster réglables pour pilote et co-pilotes
- Volant réglable
- Boite à gants avec prises USB
- Porte-gobelets
- Mains courantes
- Rangement sous le siège pilote
- 2 sorties climatisation ajustables (option)
- Porte de coupée à tribord

Cockpit

- Grande table en bois repliable avec porte-gobelets
- Double banquettes en vis-à-vis avec dossiers basculants
- 2 plages latérales électriques avec une échelle de bain amovible
- Soute de rangement à ouverture électrique sous le bain de soleil
- Coffres de rangement sous les banquettes
- Douchette extérieure
- Eclairages LED marches extérieures
- 2 portillons d’accès en inox

Cockpit avant / bain de soleil

- Baille à mouillage avec puits à chaîne séparé
- Guindeau électrique
- Rangement avec barre d’accroche pour pare-battages
- Mains courantes
- Coussins de bain de soleil (option)
- Cockpit avant en vis-à-vis (option)
- Table de cockpit en polyester avec porte-gobelets (option)

Cuisine extérieure

- Evier
- Plancha gaz
- Réchaud gaz
- Réfrigérateur 65L
- Tiroirs et placard de rangement
- Plan de travail en corian
- 2 Prises électriques
- 2 Prises USB
- 2 Porte-gobelets
- Poubelle
- Mains courantes

Breakfast point - selon version d'aménagement

- Evier inox avec mitigeur
- Machine à café intégrée (option)
- Four micro-ondes / grill (option)
- Réfrigérateur 78L (option)
- Casier à bouteilles
- Plan de travail en corian
- Meubles de rangement laqués
- Panier de rangement sous le plancher
- Casserolier / tiroirs sous la descente
- Poubelle

Propulsion

- 2 x Volvo D6 - 380 CV + Joystick
- 3 x Yamaha 300 / 350 CV Joystick
- 3 x Mercury Verado 300 / 350 CV Joystick
- Propulseur d’étrave
- Flaps électriques

Systèmes

- Climatisation intérieure (option)
- Climatisation de cockpit (option)
- Générateur (option)
- Extincteurs automatiques dans la salle des machines
- Détecteur de fumée à l’intérieur

Système électrique

- Parc Batteries 12V - Moteur
- Parc Batteries 12V 140A AGM - Service
- Ship Control (option) - Système de monitoring et commande avec connexion aux écrans de navigation
- Seanapps : boîtier connecté + application mobile pour contrôle de la sécurité, des données de navigation, de maintenance et de confort à bord
- Interrupteur de batterie à distance
- Interrupteur de couplage batteries
- Eclairage LED intérieur avec variateurs de lumière
- Eclairage LED extérieur
- Prise de quai 220 V encastrée sous couvercle

Système de carburant

- Réservoirs à carburant : Diesel 2 x 400L - Essence 3 x 430L
- Nables de remplissage à carburant dans le cockpit

Système d’eau

- Réservoir d’eau douce - 250 L
- Réservoir à eaux noires - 45 L
- Chauffe-eau - 40L
- Pompes de cale manuelle et automatique avec alarme
- Pompe électrique de lavage de pont eau douce et eau de mer
- Prise d’eau de quai avec régulateur

Layout versions

- 2 Cabins - 1 Head - 1 Breakfast Point
- 2 Cabins - 2 Heads

Exterior upholstery

- Macadamia Silvertex White
- Ice Silvertex Blue (option)

Woodwork

- White oak
- Brown oak floor

Interior upholstery

- Ivory fabric
- Leather : choice of colour (option)

Premiere Trim Level

- Stainless steel bow protection
- Electric sunroof
- 2 electrical side terraces
- Electric flaps
- 2 cockpit spotlights
- 2 Venetian blinds in the aft cabin

Ventilation package :

- Deck hatch in front cabin
- 2nd porthole on starboard in the front cabin
- 2nd Porthole in the bathroom
- Helm station porthole

Atmosphere package :

- LED lighting for exterior steps
- LED string in the cockpit galley
- Indirect LED lighting interior

FUSION audio package with 4 loudspeakers in the cockpit

Premium audio package (option)

Electronic package (option)
Aft platform

- Aft bathing platform (option: hydraulic)
- Cockpit shower hot/cold water
- Built-in stainless steel ladder

Master Cabin

- Double bed (199 cm x 160 cm)
- Premium mattress
- Storage drawer under the bed
- Lacquered high storage on starboard and portside
- Wardrobe with stand-up mirror
- 2 reading lights with integrated USB plugs
- Electric Plug
- Blind
- Seat with integrated storage
- Private access to the starboard bathroom
- Vanity / Bar furniture (comfort package)
- 2 opening portholes

VIP Cabin

- Double bed (195 cm x 160 cm)
- Simple bed or sofa (195 cm x 80 cm)
- Bedside table with storage
- 2 Wardrobes
- Large storage space under the beds
- 3 reading lights with integrated USB plugs
- Electric Plug
- 2 opening portholes

Bathroom

- Separated shower with corian floor
- Electrical fresh water toilet
- Sink
- Mirror
- Vanity unit with storage
- Venetian blind
- Toilet paper holder
- Soap holder
- 2 opening portholes

Helm Station

- 3 adjustable bolster seats for pilot and co-pilots
- Adjustable steering wheel
- Glovebox with USB plugs
- Cup holders
- Handrails
- Storage under the pilot seat
- 2 adjustable air conditioning outputs (option)
- Side boarding gate on starboard

Cockpit

- Large folding wooden table with cup holders
- Dual facing benches with tilting backrests
- 2 electric side terraces with a removable bathing ladder
- Electrically opening storage compartment under the sunpad
- Storage compartments under the benches
- Exterior shower
- LED lighting for exterior steps
- 2 stainless steel boarding gates

Front cockpit / sunpad

- Anchor locker with separated chain compartment
- Electric windlass
- Storage for fenders with hanging rail
- Handrails
- Sunpad cushions (option)
- Large face cockpit (option)
- Polyester cockpit table with cup holders (option)

Exterior galley

- Sink
- Gas plancha
- Gas stove
- Fridge 65L
- Drawers and storage cupboard
- Corian worktop
- 2 electric plugs
- 2 USB plugs
- 2 Cup holders
- Bin
- Handrails

Breakfast point - depending on layout version

- Stainless steel sink with mixer tap
- Integrated coffee machine (option)
- Microwave oven / grill (option)
- Fridge 78L (option)
- Bottle rack
- Corian worktop
- Lacquered storage furniture
- Underfloor storage
- Pot drawer / drawers under the companionway
- Bin

Main equipments

Propulsion

- 2 x Volvo D6 - 380 HP + Joystick
- 3 x Yamaha 300 / 350 HP Joystick
- 3 x Mercury Verado 300 / 350 HP Joystick
- Bow thruster
- Electric flaps

Systems

- Interior air conditioning (option)
- Cockpit air conditioning (option)
- Generator (option)
- Automatic fire extinguisher in the engine room
- Interior smoke detectors

Electrical system

- Battery bank 12V - Engine
- Battery bank 12V 140A AGM - Service
- Ship Control (option) - Monitoring and control system connected to navigation screens
- Seanapps: connected box + mobile application for monitoring safety, navigation data, maintenance and comfort on board
- Remote battery switch
- Battery coupling switch
- LED interior lighting with dimmers
- Exterior LED lighting
- Dock electric inlet 220 V recessed under cover

Fuel system

- Fuel tanks: Diesel 2 x 400L - Fuel: 3 x 430L
- Deck fuel fillers in the cockpit

Water system

- Fresh water tank - 250 L
- Grey water tank - 45 L
- Water heater - 40L
- Manual and automatic bilge pumps with alarm
- Freshwater and seawater electric deck wash pump
- Dock water inlet with regulator



DB
YACHTS

GET ON BOARD

Photographs of these presented models are not contractually binding, and may include optional equipment. Interior and exterior decoration as well as equipment may be modified without prior notice.
Les modèles photographiés ne sont pas contractuels et peuvent être présentés avec des options. Les décorations intérieures et extérieures ainsi que les équipements divers peuvent être modifiés sans préavis.





JEANNEAU

SPBI S.A. Au capital de 51.541.628€ - RCS La Roche-Sur-Yon N° 491 372 702

Siège social : 34,rue Eric Tabarly - 85170 Dompierre-Sur-Yon - Division Jeanneau : 32 Avenue des Sables - 85500 Les Herbiers

jeanneau.com